

# EXPERTOS EN ENCOFRADOS PARA TÚNELES Y GALERÍAS



Compañía líder en la fabricación de encofrados y  
estructuras metálicas con más de 30 años de experiencia

**Catálogo de proyectos**

# INSTALACIONES



Disponemos de **5000 m2** tanto para la preparación del material como el desarrollo de cada fase productiva. **Cubrimos todo el proceso de fabricación del proyecto**, desde el despiece, montaje, soldadura, pintura e incluso granallado.

Contamos con un **equipo cualificado** en constante formación, especializados con las últimas técnicas del mercado.

Nuestra filosofía es el trabajo bien hecho y así lo acreditan nuestros clientes.



Expertos en la fabricación de encofrados y estructuras especiales. Llevamos a cabo proyectos de cualquier embergadura y dificultad.

Nuestro equipo técnico le asesorará si así lo requiere.

INGENIERÍA

MONTAJE Y SOLDADURA

GRANALLADO

PINTURA



Conocemos la realidad de las empresas de hoy en día y entendemos que es posible que surjan emergencias de última hora que requieran **soluciones rápidas y eficientes**. Tenemos experiencia en estas situaciones y sabemos como resolverlas.

# CERTIFICACIONES



Según la Directiva Europea de Productos para la Construcción (DEPC), todos los productos fabricados para ser incorporados en obras de construcción, tanto edificación como obra civil, en todo el mercado interior de la Unión Europea deben estar en posesión de su **mercado CE** de acuerdo a las normas europeas de referencia. En el caso de las estructuras metálicas esta norma corresponde a la **EN 1090**. **Caldibe, S.A. cuenta con dicha acreditación** así como con la **certificación ISO 9001:2015**



Los **procesos de soldadura** se rigen por los requisitos internacionales establecidos en las normas **EN-9606, EN-15609 e ISO-3834**. **Caldibe tiene su propia IWE.**



Nuestros **procesos de producción** están basados bajo **estrictos niveles de calidad**, hecho que queda reflejado en los proyectos finales.



Somos miembros de **CESOL; Asociación Española de Soldadura y Tecnologías de Unión.**



Nuestros clientes tienen la tranquilidad de que un trabajo realizado por **Caldibe** es sinónimo de un **trabajo bien hecho.**



## MAQUINARIA

### MAQUINARIA ESENCIAL

- Disponemos de 20 **máquinas de soldar** semi-automáticas MIG/MAG.
- 4 **punzadoras hidráulicas** de 90 y 110 toneladas
- 5 **Sierras de banda.**
- 3 **Cilindros curvadores.**
- Maquinaria necesaria para **transformación del acero.**

### MAQUINARIA ESPECIAL

- **Oxicorte** para grandes espesores.
- 2 **Plasma de alta definición**
- **Cilindro hidráulico de 4 rodillos**
- **Granalladora (SA 2 1/2)** para el tratamiento de superficies por impacto con el que se logra un excelente grado de pureza.

### EQUIPOS DE ELEVACIÓN

**Grúa autopropulsada de 30 Tn y puente grúa** con capacidad hasta 12 Tn; herramientas indispensables tanto para la carga del material como para la movilidad de la misma.



## SERVICIOS



ENCOFRADO AUTOPORTANTE

---



ENCOFRADO AUTOREACTIVO

---



SECCIONES COMPLETAS

---



SECCIONES INVERTIDAS

---



ENCOFRADOS EXTERNOS

---



ENCOFRADO DE NICHOS

---



ENCOFRADOS DE TRANSICIÓN

---



ENCOFRADOS PARA GALERÍAS

---



CUÑAS Y ARRANQUES

---



ANCHURONES

---



SOPORTES DE REFUERZO

---



MÁQUINAS PERSONALIZADAS

---

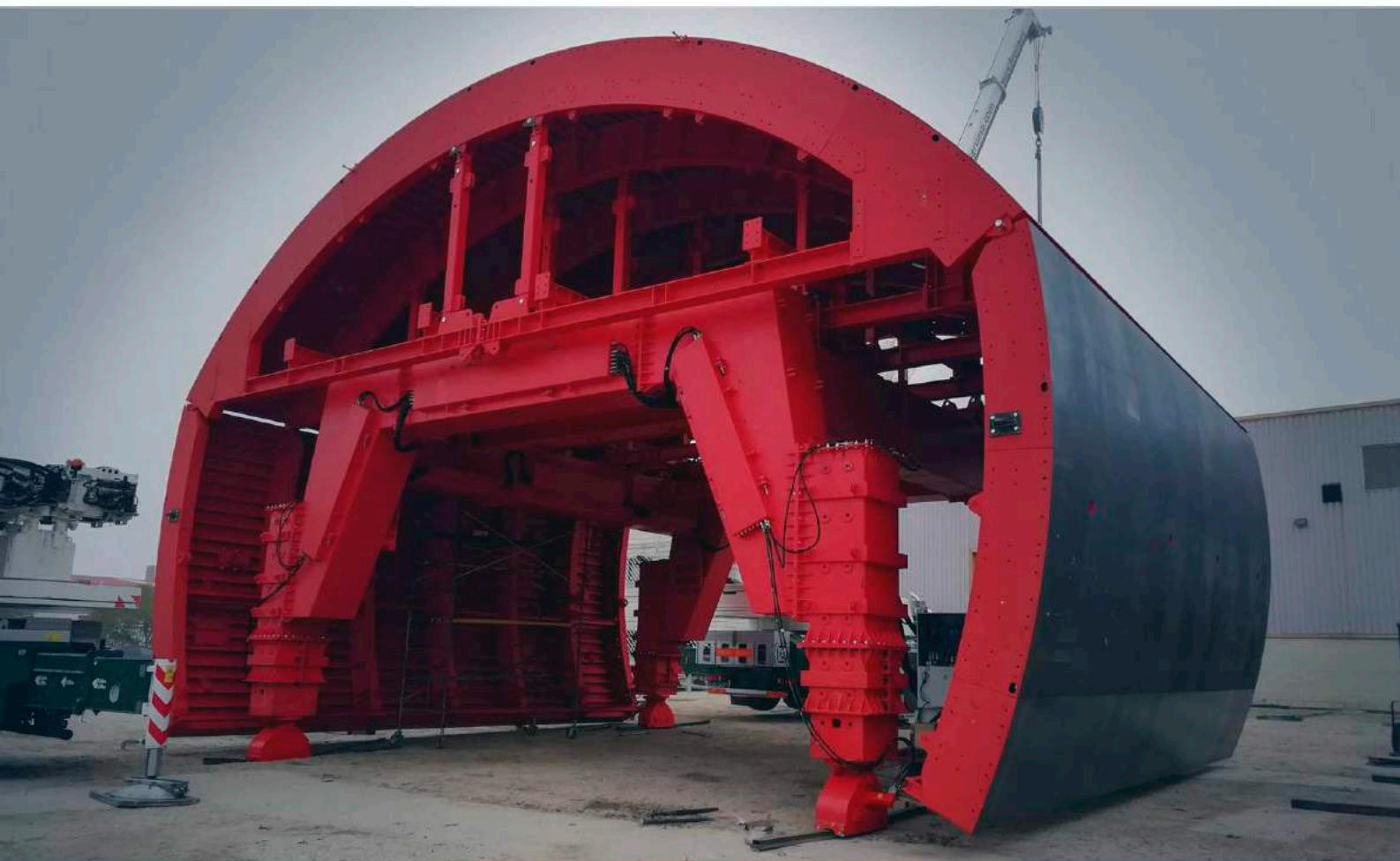
**Cualquier solución de acero a medida**

## ENCOFRADO PARA TÚNEL

### TÚNEL FERROVIARIO EGLINTON CROSSTOWN

Eglinton Crosstown es una línea de tren ligero ubicado en Toronto (Canadá). Cuenta con 19km de recorrido total de los cuales 10km son subterráneos.

- Datos técnicos: **200 Tn.** y 9m. de alto.
- Material: Acero al carbono **S-275 JR.**
- Año de fabricación: **2018**
- Ingeniería desarrollada por el cliente (Peri SAU)





### TÚNEL DE LA CANDA

Puerto de la Canda es un **puerto de montaña** que conecta 4 provincias españolas  
**Encofrado de 97 Tn.**

Año: 2017



### TÚNEL DE CARBALLINO

Fabricación de **carro, encofrado y arranques** para revestimiento de hormigón en túneles y falsos túneles

Encofrado de **180 Tn.**

Año: 2008

### TÚNEL DE CHURRIANA

Túnel que atraviesa la Sierra de Churriana con una longitud de **1.280 metros.**

Peso: **238 Tn.**

Año: 2009.

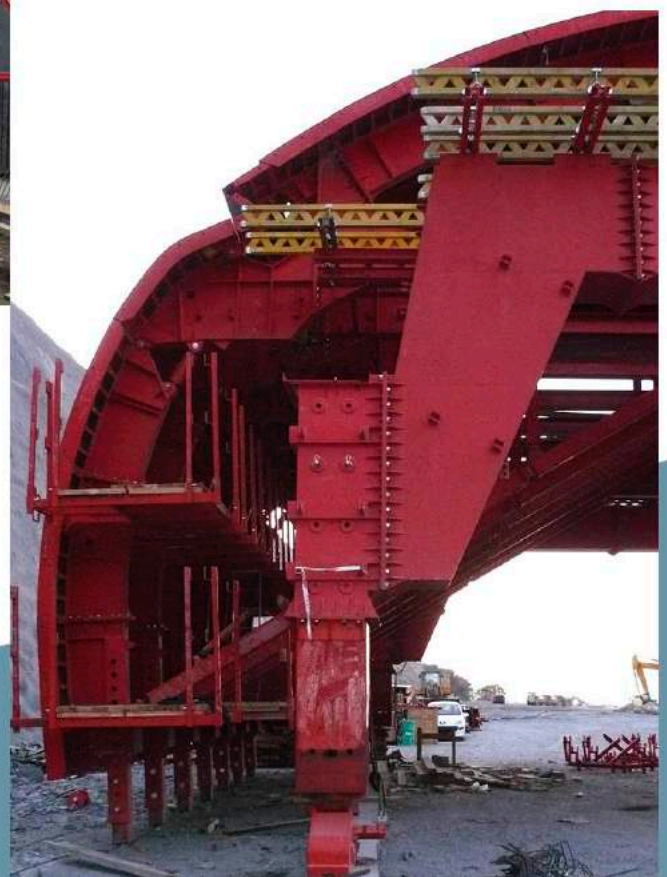


### TÚNEL DE ZVEROTICKY

El túnel de Zveroticky forma parte del trayecto Soběslav - Doubí en **Republica Checa**. Presenta **370 metros longitud** y 3 metros de altura.

Encofrado de **47 Tn.**

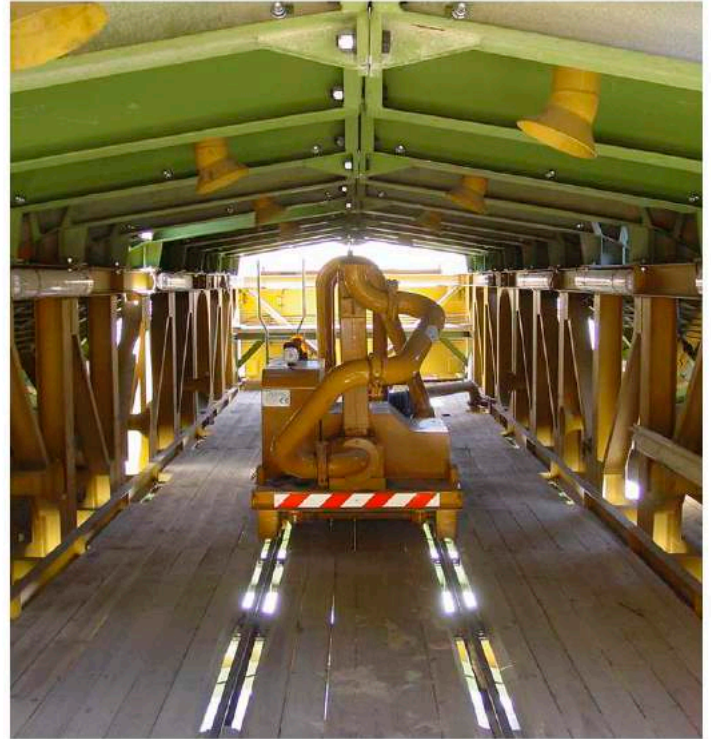
Año: 2020



## JABLUNKOV TUNNEL

El túnel de Jablunkov eran 2 ramales ferroviarios que cruzaban el paso de Jablunkov. Entre 2007-2013 fueron reconstruidos dejando uno como túnel de doble vía y otro como corredor de salida. Caldibe fabricó el **carro y encofrado** para revestimiento de hormigón así como los **encofrados auxiliares** para nichos y el **sistema distribuidor de hormigón**.

- Datos técnicos: **100Tn** y 12m de altura.
- Año de fabricación: **2009**
- Ingeniería desarrollada por el cliente (Peri SAU)



## TÚNEL DE VALLIRANA

**Carro y encofrado (70Tn)**  
para revestimiento de hormigón.  
Encofrado auxiliar para arranques.  
**Accionamiento hidráulico.**  
Año: 2017



## VARIANTE DE ORDES

La Variante de Ordes forma parte del proyecto del eje Atlántico de Alta Velocidad de Ferrol a la frontera portuguesa  
Fabricación de **encofrado (180 Tn) y carro.**  
Año: 2004



## TÚNEL DE PEDRALBA & BERROY

El túnel de Cerro de Berroy es el **2ª proyecto más emblemático** después del túnel de Pedralba ubicado en la provincia de Huesca.

Peso: **180 Tn.**  
Longitud: 12m metres  
Año: 2008.



## TÚNEL DE CONTRERAS

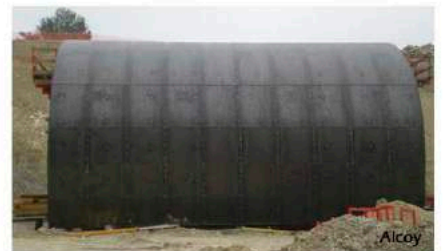
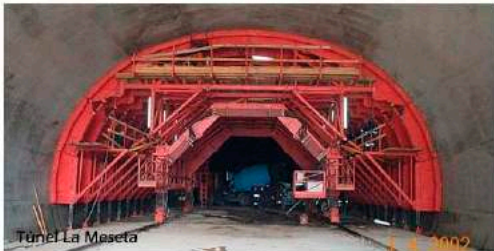
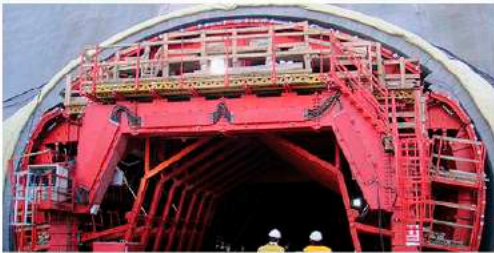
Fabricación de **carro y encofrado (15m)**  
con accionamiento hidráulico.  
Encofrado de **210 Tn.**  
Año: 2007



## ENCOFRADOS PARA TÚNEL

Nuestros clientes conocen la calidad de nuestro trabajo, por esta razón, **somos referentes en la fabricación de este tipo de encofrados.**

A lo largo de nuestra historia, hemos fabricado muchos encofrados para túneles, la mayoría de ellos bajo la ingeniería del cliente.



## SECCIÓN COMPLETA

### TÚNEL XACBAL

En el año 2016, fabricamos el encofrado para túnel para la **central hidroeléctrica de Xacbal** ubicado en Guatemala. Este encofrado presentaba un sistema hidráulico de alta complejidad.

El proyecto también incluía carro de transporte.

- Datos técnicos: **120 Tn.**
- Año de fabricación: **2016**
- Ingeniería desarrollada por el cliente (Peri SAU)



## TÚNEL DE TUMPEN

Encofrado para la construcción de un túnel de agua empleado para la puesta en marcha una central eléctrica.

**El encofrado para Tumpen** es unas de las estructuras de sección completa más compleja que hayamos fabricado.

- Datos técnicos: **40 Tn**
- Fabricación de encofrado, carro y plataforma.
- Año: **2020**
- Ingeniería del cliente (kern Tunneltechnik)



## SECCIONES INVERTIDAS

### GUATEMALA RENACE III

- Datos técnicos: 44Tn.
- Año de fabricación: 2015
- Ingeniería desarrollada por el cliente (Peri SAU)



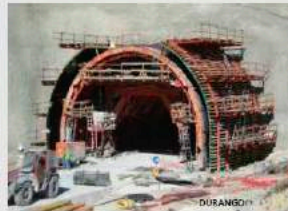
## SECCIONES EXTERNAS



ALTO DE LOS LEONES



VALLE DE LOS CAIDOS



DURANGO



ZVEROVSKY



## ENCOFRADO PARA GALERÍAS

### **GALERÍA O'CAÑIZO**

Este encofrado fue empleado para la construcción de una galería en el túnel de O'Cañizo perteneciente a la línea de alta velocidad a Galicia.

Año de fabricación: **2016**

Ingeniería desarrollada por el cliente (Peri SAU)



### **GALERÍA DE PASO (PRESA UNDURRAGA)**

Año de fabricación: **2016**

Ingeniería del cliente (Secozam S.A)



### **GALERÍA FOLLOW LINE**

Follow Line fue un proyecto de gran magnitud basado en la **construcción de dos túneles gemelos** entre las ciudades de Oslo y Ski.

Caldibe fue el encargado de la fabricación del encofrado utilizado para el revestimiento de las **galerías de conexión entre estos túneles**, incluido también el carro de transporte.

Año: **2018**

Ingeniería del cliente (Peri SAU)

# ENCOFRADO PARA BÓVEDAS



El encofrado para bóvedas, al igual que otros encofrados, se desarrolla bajo unas pautas muy precisas que son las que contribuyen al éxito del proyecto.

**En Caldibe aportamos soluciones**, sea cual sea el diseño y la ingeniería de la estructura. Tanto si se apoyan en encofrados en voladizo, como si se fijan en soportes de transporte o en estructuras de apoyo adicionales, nuestro trabajo es de gran calidad y así lo demuestra la **fidelidad de nuestros clientes**.

## PRESA VILLALBA DE LOS BARROS

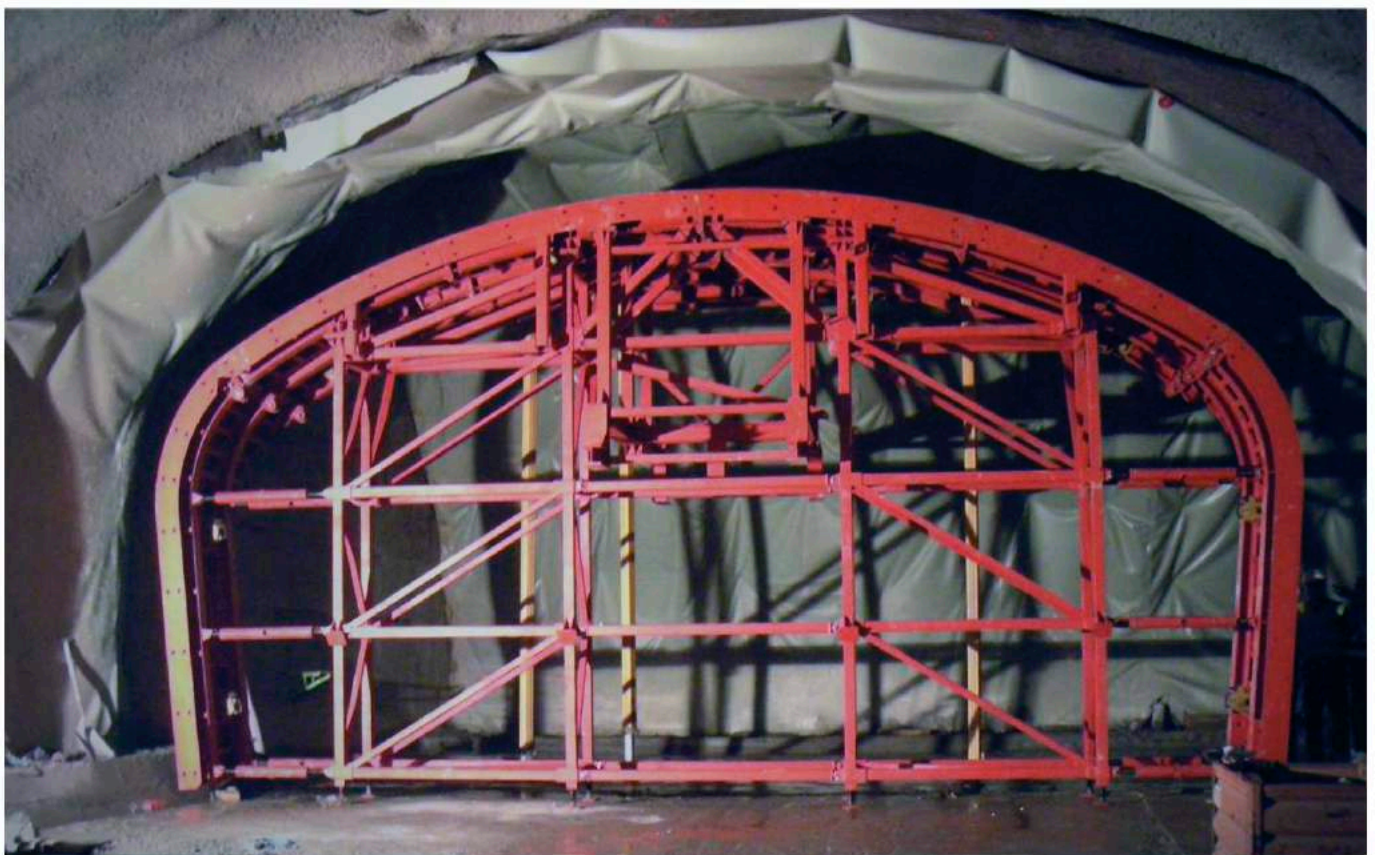
La presa de Villalba de los Barros fue construida sobre el cauce del río Guadajira, en Extremadura. **Tiene dos galerías de hormigón armado**. La primera es la galería perimetral para controlar el contacto de la presa con los cimientos y la segunda es la galería transversal a la presa, que se utilizó para desviar el río durante la fase de construcción.

Año : **2008**

Ingeniería del cliente (Peri SAU)



# TRANSICCIONES TÚNEL-GALERÍA



# ARRANQUES/NICHOS/CUÑAS



## Y también...



### Restauración

Recuperamos los encofrados usados y les damos una nueva vida. De esta manera muchos clientes pueden reutilizar sus viejas piezas para una nueva obra. Disponemos de maquinaria especializada para ello.



### Reparación

Cualquier parte o pieza dañada de un encofrado puede ser reparada. Contamos con amplia experiencia en este servicio.

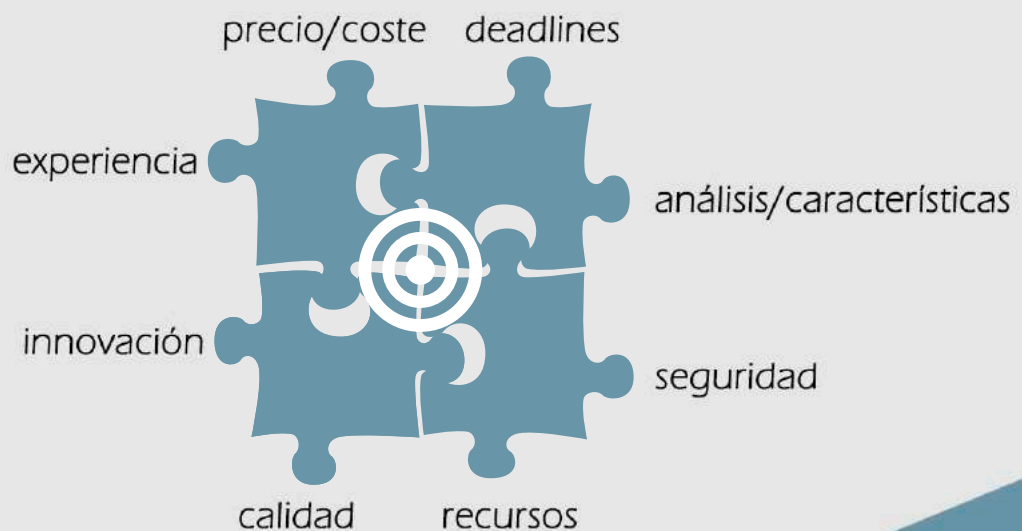


### Adaptaciones geométricas

Modificando encofrados usados es posible adaptar su forma original a una nueva sección final para una obra diferente.

## Competitivos y resolutivos

Factores eficientes de nuestros procesos



## ¿POR QUÉ ELEGIRNOS?



### Calidad:

Nuestros procesos de producción se rigen bajo **estrictos niveles de calidad** que quedan reflejado en los proyectos finales. Nuestros clientes tienen la tranquilidad de que un trabajo realizado por **Caldibe es sinónimo de un trabajo bien hecho.**

### Producción:

Cumplimiento de los plazos de producción. Disponemos de un **departamento de análisis y desarrollo** que pone en marcha el proceso de fabricación midiendo los **tiempos de entrega para que sean fiables y reales.**

### Experiencia:

Después de más de 30 años en el sector, Caldibe se ha forjado un posicionamiento de alto valor dentro del mercado de encofrados y estructuras metálicas. Tanto en términos de cumplimiento de plazos de producción, como de normativas y calidad, la imagen de marca Caldibe es una carta de presentación reconocida y valorada especialmente a nivel nacional y cada vez más a nivel internacional.

### Resolutivos:

**Damos respuesta a todas las ingenierías, sin limitarnos en altura o peso.** Ya sean estructuras sencillas como trabajos de alta complejidad, **desarrollamos todo tipo de proyectos.**



## CONTACTO

+34 663 968 185

+34 916 094 784

[info@caldibe.es](mailto:info@caldibe.es)

[www.caldibe.com](http://www.caldibe.com)

[special-formworks.com](http://special-formworks.com)